

THE ART OF IMPOSSIBLE

Příběh exkluzivní značky
českého křišťálu





ZROD KŘIŠTÁLOVÉ LEGENDY

1857

Talented rytec Ludwig Moser ve svých 24 letech otvírá v Karlových Varech svou dílnu a první obchod. Těži z učednických let strávených u Antona Heinricha Mattoniho ve Varech a Wilhelma Hoffmanna v Praze i z pracovních pobytů v Sasku a v Berlíně. Svými zdobenými poháry okouzluje společenskou smetanu ze všech koutů Evropy.



1873

Moser se díky úspěchu na Světové výstavě ve Vídni stává dvorním dodavatelem císaře Františka Josefa I. Rytinami zdobí především sklo z šumavských a harrachovských hutí. Má obchodní zastoupení také v Londýně, Paříži, New Yorku a Petrohradu.



1878

Císař uděluje Ludwigu Moserovi privilegium „pro zvláštní způsob zdobení křišťálu reliéfními emailovými barvami a zlatem“.

1893

Moser staví vlastní sklářskou huť. Spolu s nejstaršími syny Rudolfem a Friedrichem zakládá firmu Ludwig Moser a synové.



NOVÉ STOLETÍ, NOVÉ CESTY



1900

Na Světové výstavě v Paříži Moser sklízí úspěch se secesními rytinami provedenými novou technikou „Eckentiefgravur“. Květinové motivy plynule přecházejí mezi sousedními stěnami a obepínají celý plášť barevně tónovaných váz.

1906

Na výstavě v Miláně získává ocenění série váz, kombinujících rytinu s intarziemi. Barevné hutní nálepy ve tvaru květů a rozrůstání rytých florálních motivů až přes okraje váz přináší větší živost dekoraci i celému objektu.



1900-1908

Moser získává další medaile ze Světových výstav i řády od významných panovníků. Díky úspěchu kolekce Royal se stává dvorním dodavatelem anglického krále Eduarda VII.



LEO MOSER POSUNUJE HRANICE

1908-1932

Leo Moser (1879-1974) se stává technickým (1908) a poté i uměleckým ředitelem sklárny (1916). V berlínských laboratořích vyvíjí nové druhy barevných sklovin s využitím oxidů vzácných kovů. Ty doplňují nenapodobitelnou škálu moserovských barev, inspirovaných drahými kameny.



1911

Pod přímým vedením Lea Mosera vzniká kolekce Splendit s typickou oroplastikou – reliéfním zlateným pásem s ornamentálním motivem.

1923

Rozsáhlá kolekce pro papeže Pia XI. dává jméno tzv. papežskému brusu – brusu do hran obloukovitě zakončených na spodní části poháru. Ten se objevuje i na kolekcích Cromwell a Lady Hamilton.



1925

Neteř Lea Mosera, malířka a návrhářka Lotte, sklízí úspěch v Paříži s Art Deco vázou Vějíř. Moser otvírá reprezentační prodejní galerii v pražském paláci Černá růže.



FUNKCIONALISMUS STRÍDÁ SECESI



1934

Moserovský kreslíř a návrhář Rudolf Eschler vytváří nesmrtelné kolekce Bar a Culbuto. Sběrateli jsou dodnes vyhledávané i jeho toaletní a likérové soupravy nebo vázy.

1936-1938

Uměleckým ředitelem je Arnold Zadikow, sochař polského původu se zkušenostmi z Mnichova a Paříže. Kromě kubistických designů vytvořil i historizující kolekci Barok.



1940

Moser získává Velkou cenu na VII. Trienále v Miláně s rafinovaně broušenými vázami podle návrhů architekta a designéra Wolfganga von Wersina.

1930-1945

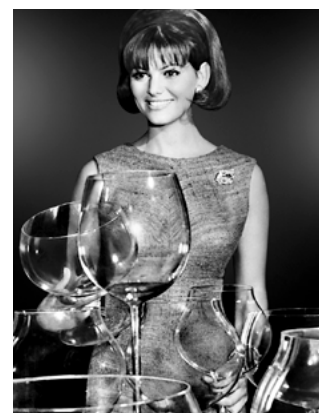
Mezi nejprogressivnější designéry předválečného a válečného období se řadí Josef Hoffman, Siegmund Schütz a Alexandr Pfohl se svou ikonickou Létající sadou.



STOLETÍ KŘIŠTÁLU MOSER

1957

Moser slaví 100 let existence a zakládá Klub obřích čiší. Přijímací rituál podstupuje nespočet významných osobností, např. španělský král Juan Carlos I. s manželkou Sofií, japonská princezna Sayako, Louis Armstrong nebo Claudia Cardinale.



1958

Na Světové výstavě v Bruselu získává Grand Prix moserovská kolekce, vytvořená Věrou Liškovou, Adolfem Maturou, Jiřím Harcubou, Oldřichem Lipou, Miluší Roubíčkovou, Karlem Jasným a dalšími výtvarníky.



1960-2000

Ve sklárně se setkává několik generací umělců, kteří se stávají živými legendami českého i světového sklářství. Patří k nim Ludvika Smrčková, René Roubíček, Luboš Metelák, Vratislav Šotola, Vladimír Jelínek a František Vizner.



FAMÓZNÍ UMĚLECKÁ RYTINA



Umělecká rytina vždy patřila ke královským moserovským technikám. Žezlo po Ludwigu převzali především Johann F. Hoffmann, Konstantin Hable st., jeho syn Konstantin Hable ml. a Ivan Chalupka.



Další rytci, jejichž díla sklízejí obdiv až v Japonsku, Hongkongu, Singapuru a na Tchaj-wanu, se stali Vladimír Skála, Milan Holubek, Roman Chalupka, Vlastimil Selinger. Tomáš Lesser dokonce obdržel francouzský Řád umění a literatury.

Tématem mistrovských rytin jsou jak slavná umělecká díla, tak biblické motivy, florální, figurální i ornamentální kompozice. Oblíbené jsou i lovecké a další zvířecí motivy.



ZLATÉ ČESKÉ RUCE

1992

Copenhagen se stává exkluzivní nápojovou kolekcí českých velvyslanectví na celém světě. Společně se Splendidem reprezentují Pražský hrad.



2000

Křišťálový glóbus podle návrhu Tona Stana se stává hlavní cenou i symbolem Mezinárodního filmového festivalu Karlovy Vary. Prvním držitelem 42 cm vysoké a 5 kg vážící sošky s leštěnou křišťálovou koulí se stal španělský režisér Carlos Saura, mezi dalšími byli Robert Redford, John Malkovich, Judi Dench, Danny DeVito, Morgan Freeman, Jude Law nebo Miloš Forman.



2018

Velkolepou dekorativní kolekci pro Španělský sál Pražského hradu připravil Moser i k oslavám 100. výročí vzniku Československé republiky.



TRADICE I EXPERIMENTY

2000-2020

Pro Moser navrhují jak renomovaní umělci, tak mladší designéři. Vedle Jiřího Suhájka nebo Jiřího Pelcla se objevují díla Ronyho Plesla, Libora Doležala, Kateřiny Doušové či Jana Čtvrtníka. Umělecký ředitel sklárny Lukáš Jabůrek v roce 2012 v prestižní soutěži Czech Grand Design získává Cenu veřejnosti za design vázy Hruška.

2004

Kolekce nápojového skla Moser září na svatbách královských párů ve Španělsku, Dánsku a dalších zemích. Splendit tak dodává lesk slavnostní tabuli v Kodani, Copenhagen v Madridu.



2011

Poprvé vyhlášena Cena Ludwiga Mosera, každoroční soutěž pro talentované sklářské výtvarníky. Mezi vítěze se v dalších letech zařadili Tadeáš Podracký, Filip Dobiáš nebo František Jungvirt.



THE ART OF IMPOSSIBLE

2016

Sklárna má nové majitele, kteří začínají naplňovat ambiciózní plán restrukturalizace firmy s cílem stát se nejluxusnější značkou křišťálu na světě.



2018

Firma posiluje podíl exkluzivních bespoken a signature projektů a oslovuje zákazníky novou prezentací svého ručně foukaného i zdobeného bezolovnatého křišťálu, jaký nemá ve světě obdoby.



2019-2020

Moser představuje novou vizuální identitu. V kampaních The Art of Impossible a It's a Matter of Taste se objevuje světová modelka a karlovarská rodačka Hana Soukupová.

